



# Enquête de Fréquentation Touristique 2023

Période : Été

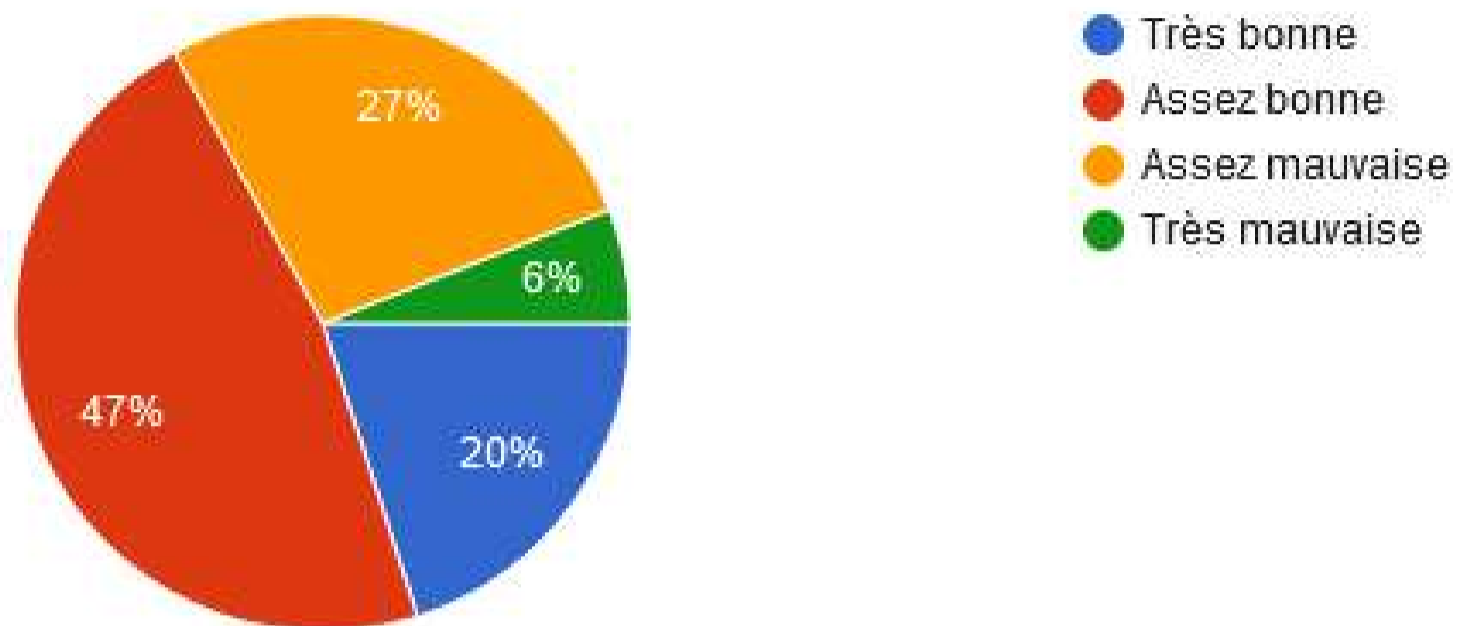
Nombre de questionnaires envoyés : 454 pers.

Nombre de répondants : 101 pers.

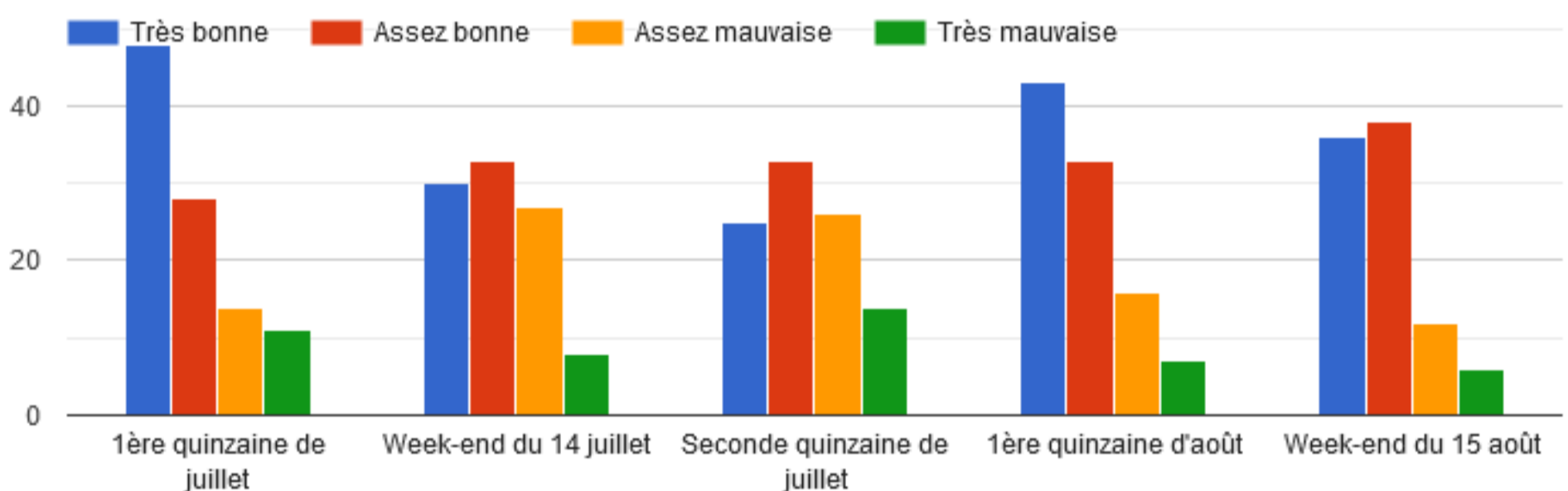
Réalisée du 4 au 10 septembre

# La Fréquentation Estivale

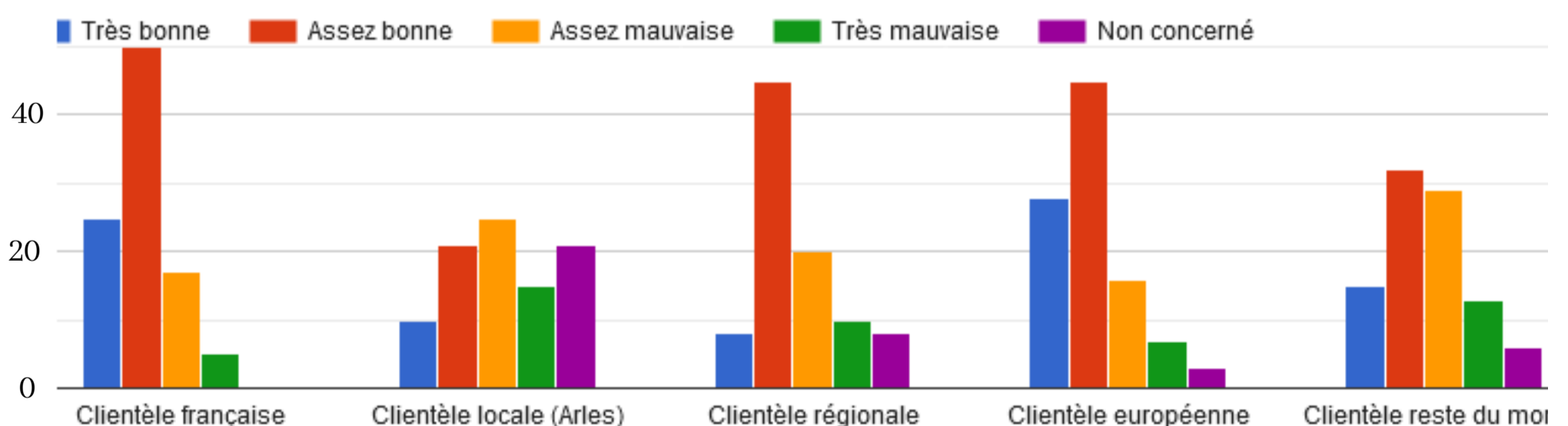
1. La fréquentation touristique de votre établissement/événement cet été, toutes clientèles confondues, a-t-elle été



2. Plus spécifiquement pour les périodes suivantes, toutes clientèles confondues

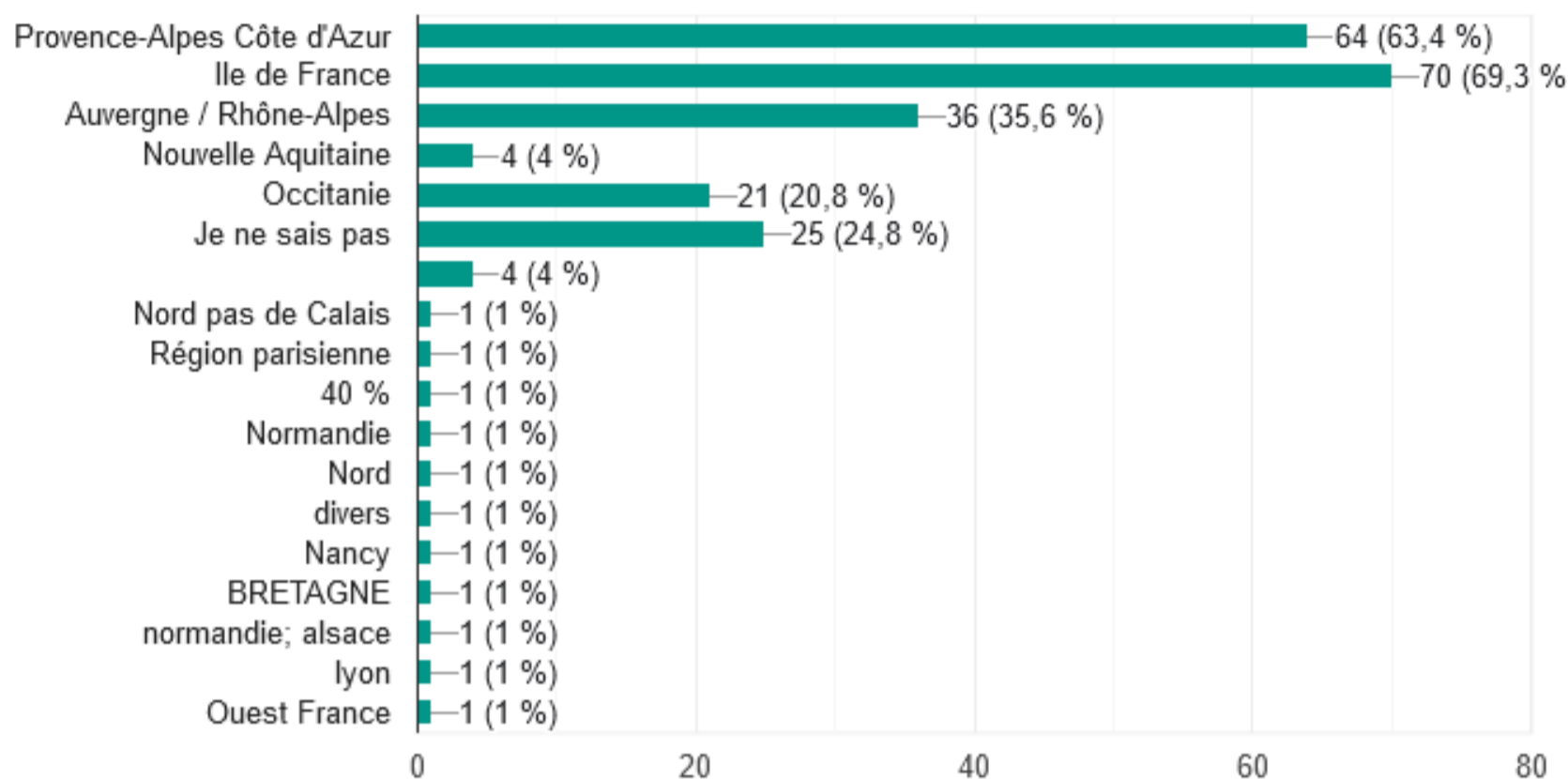


3. Plus particulièrement, comment a été la fréquentation des clientèles suivantes ?

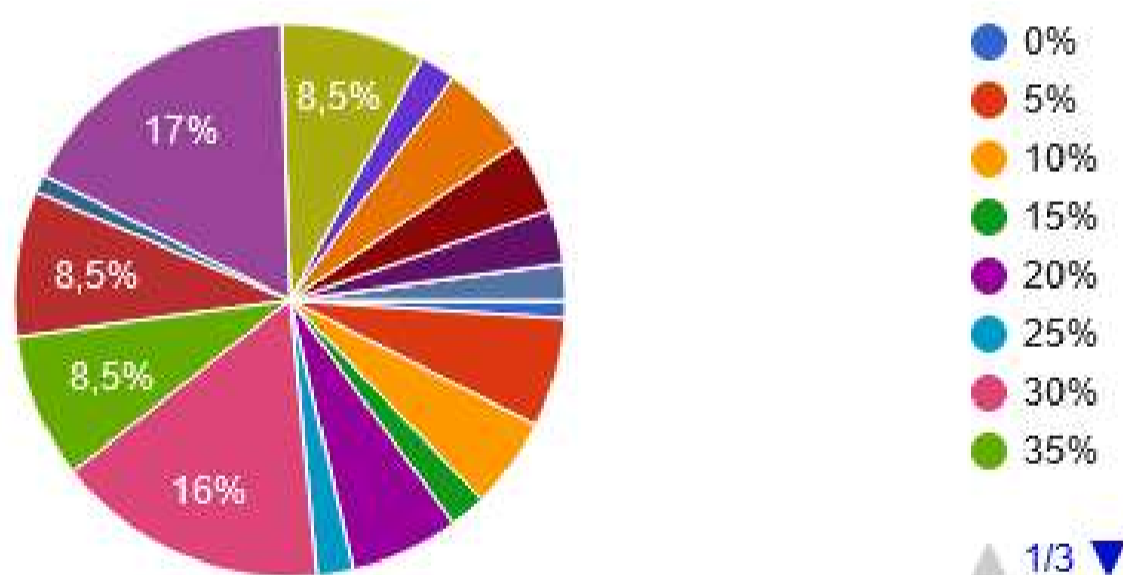


# Les profils des clientèles

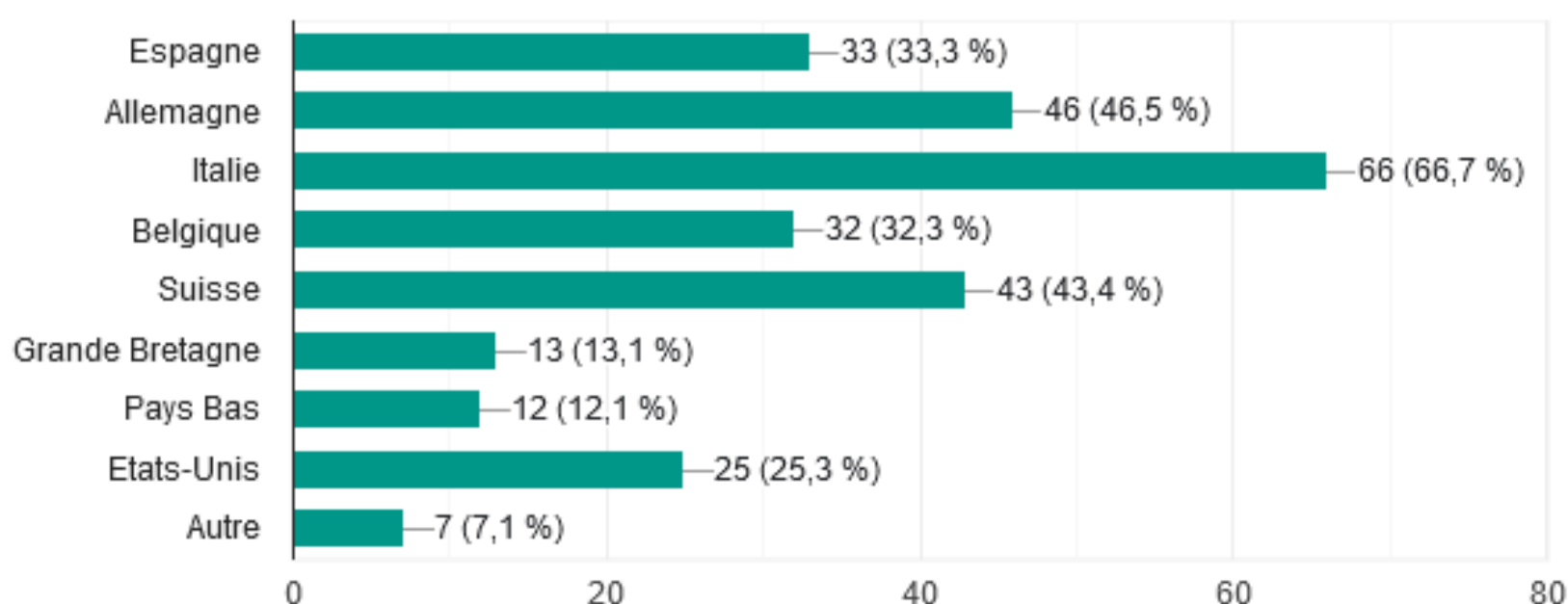
4. Concernant votre clientèle française, quelles sont les 3 principales régions de provenance ?



5. Parmi l'ensemble de votre clientèle pour cette période, quelle a été la proportion d'étrangers (en pourcentage) ?

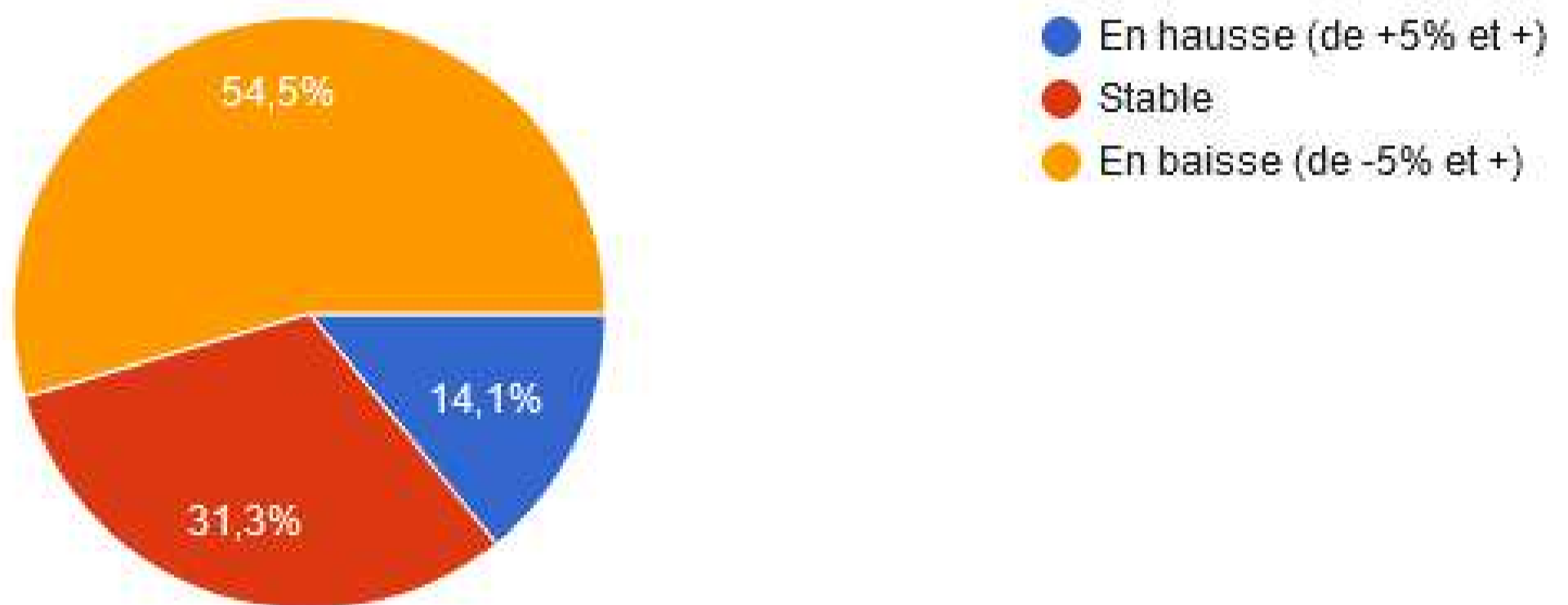


6. Concernant votre clientèle étrangère, quelles sont les 3 principales nationalités présentes dans votre établissement/événement ?

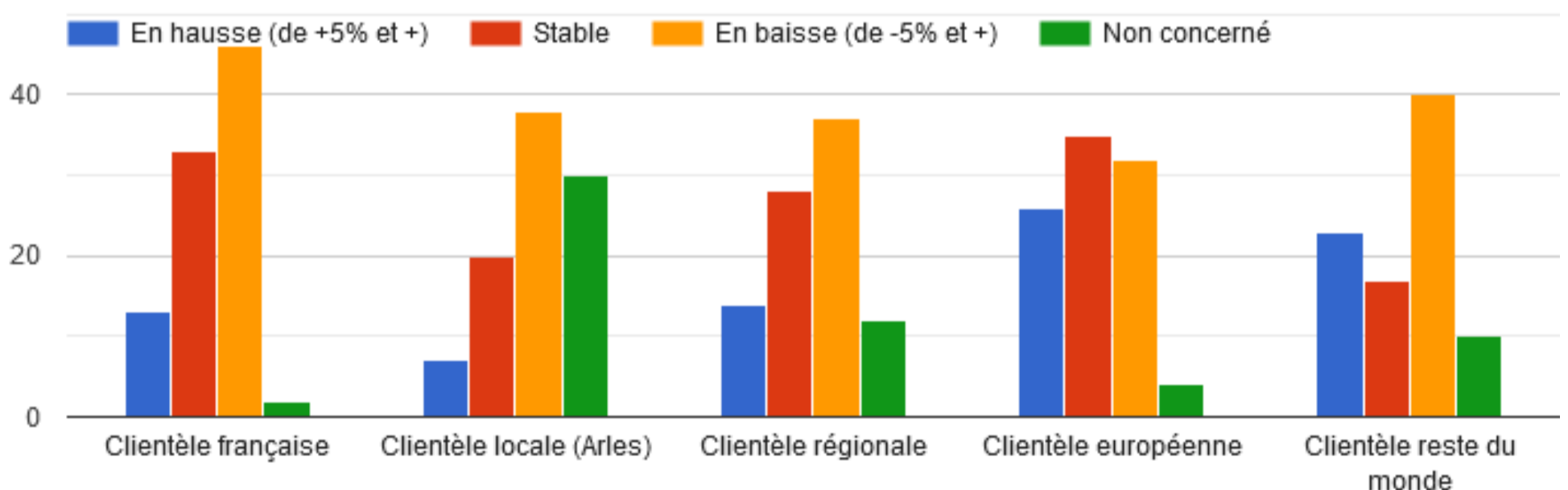


# L'évolution de la fréquentation

7. Par rapport à la même période l'année dernière (été), diriez-vous que la fréquentation de votre établissement/événement, toutes clientèles confondues, a été ... ?



8. Plus particulièrement, comment a été la fréquentation des clientèles suivantes ?



# L'évolution de la fréquentation

9. Selon vous, quels sont les 3 principaux facteurs qui ont boosté la fréquentation de votre établissement/événement ?

- Ville attractive et médiatisée
- Evenements culturels
- Les Tarifs
- Emplacement
- Piscine
- Visibilité extérieure ( OT, panneaux)
- Rencontres de la photographie
- Concerts organisés dans les rues
- Fidélité des visiteurs qui reviennent chaque année
- Piétonisation du Centre Ville
- Ancienneté

- Offre gastronomique intéressante
- Réputation de l'établissement
- Publicité sur les réseaux sociaux
- Bon accueil (bilingue)
- Rapport qualité/prix
- Le climat
- Festival du Dessin
- Animations
- Bouche à oreilles
- Augmentation des touristes étrangers
- Devanture attrayante
- Meilleure communication
- Nouveaux partenariats

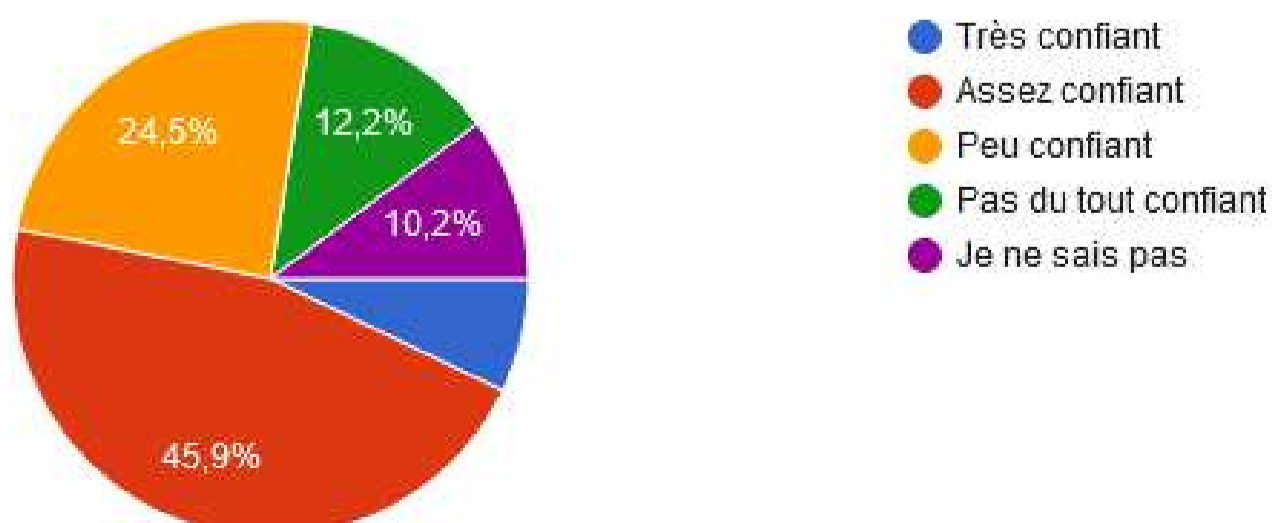
10. Selon vous, quels sont les 3 principaux facteurs qui ont ralenti la fréquentation de votre établissement/événement ?

- Inflation
- Chaleur, peur de la Canicule
- Manque de visibilité
- Mauvaise image de la France
- La concurrence
- Etat des rues (insalubrité)
- Les émeutes en juin
- Manque d'équipements
- Budget des ménages restreint
- Travaux de réhabilitation qui limitent le passage

- Problèmes d'accès au centre ville
- Mauvaise rencontre de la photographie
- Parking payant
- Manifestations
- Programmation trop élitiste
- Désertification du centre ville (trop de Airbnb)
- Pas de terrasse
- Événements avec des horaires qui empêchent les touristes d'aller diner
- Restaurants éphémères
- Pouvoir d'achat en baisse

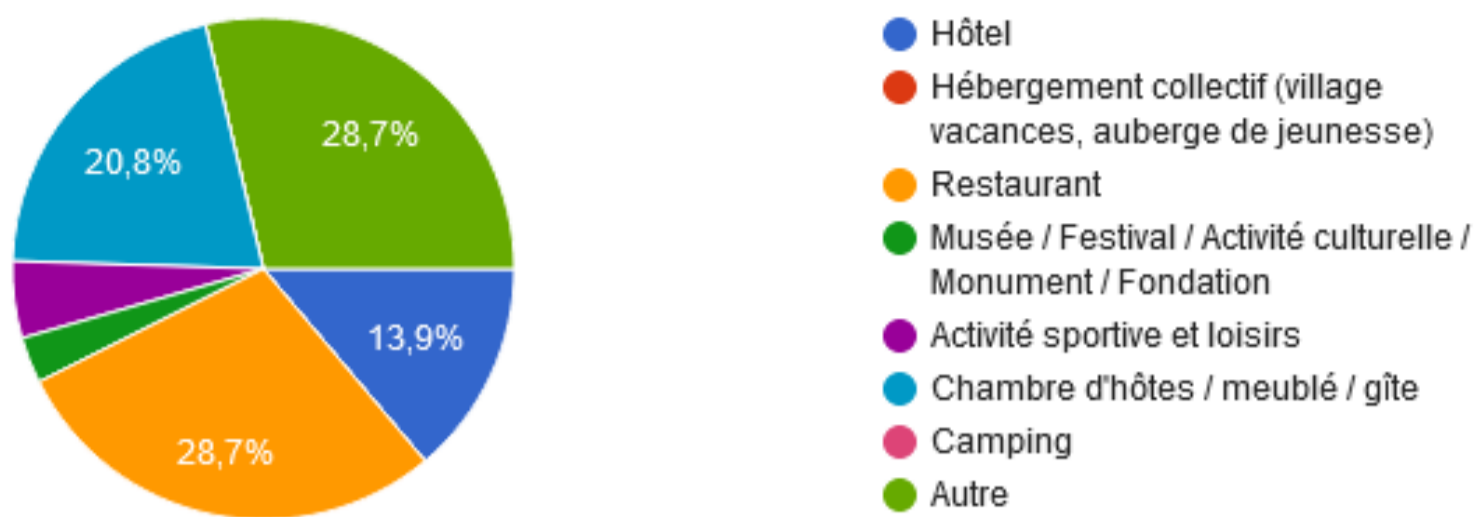
## Les perspectives pour l'Automne

11. Concernant la rentrée et l'automne, êtes-vous ...



# Votre établissement

12. Quelle est l'activité principale de votre structure ?

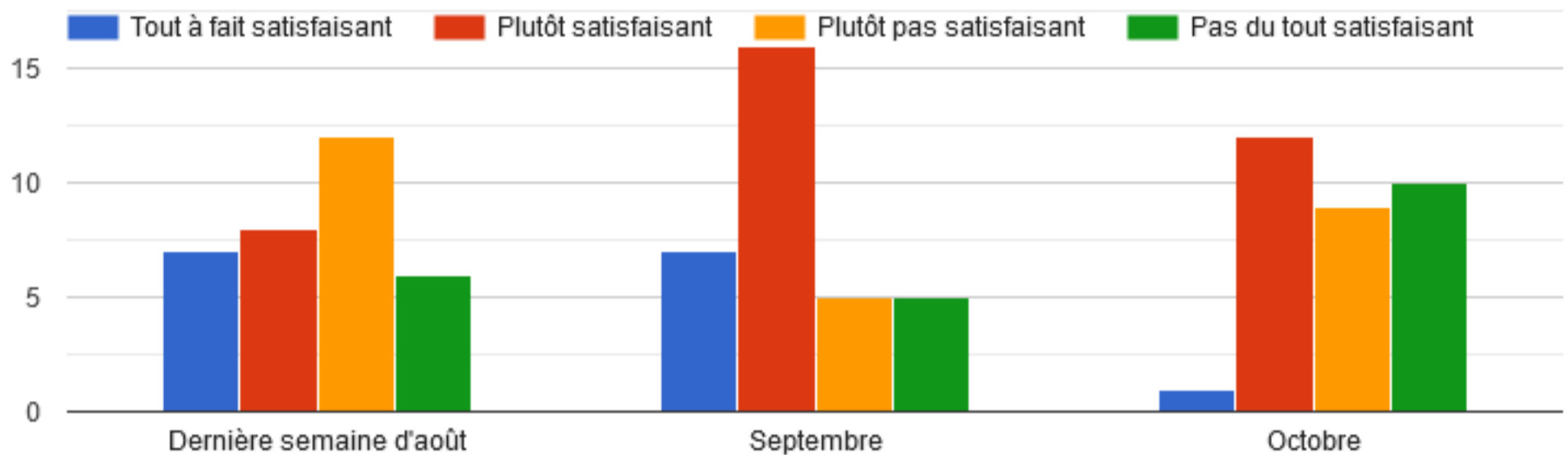


13. Quel est le nom de votre structure ? (Facultatif)

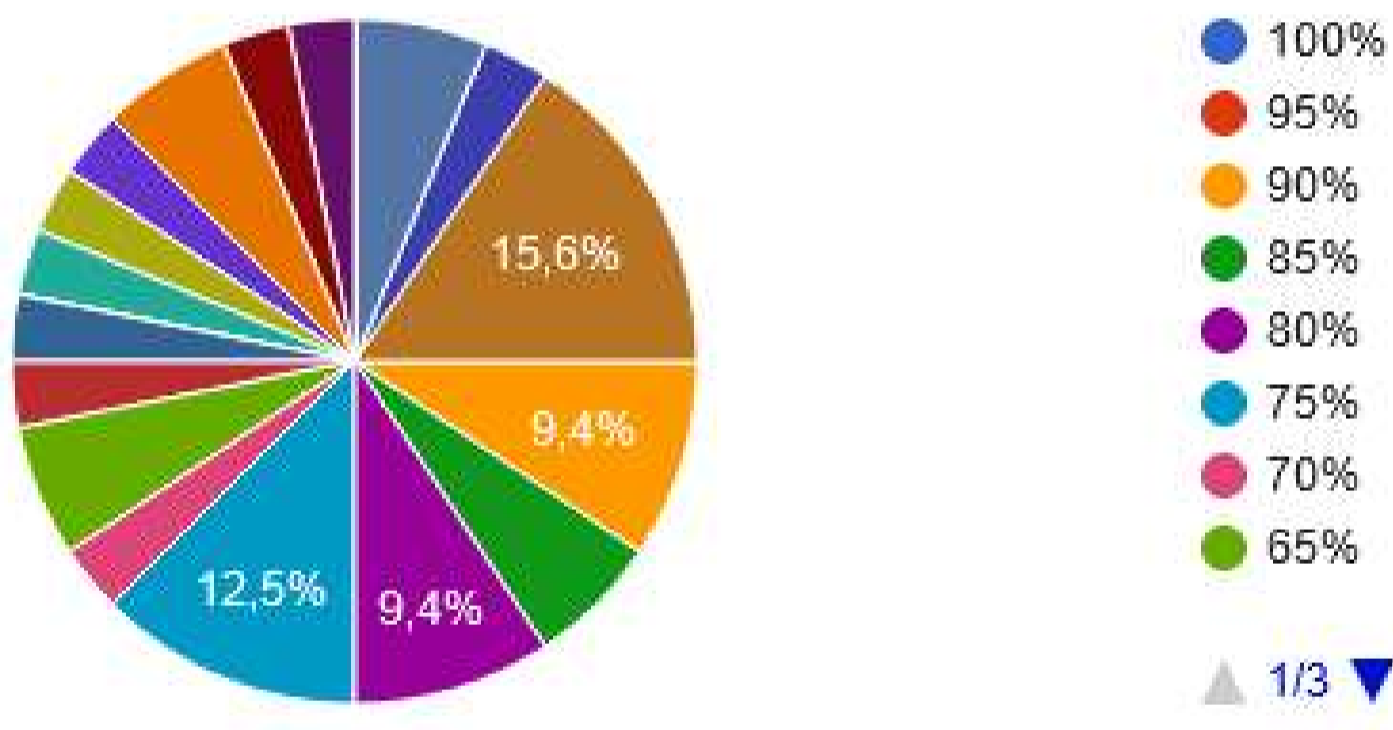
- Le Constantin
- Hostellerie de la source
- Les Suds
- Atome
- Brémond fils
- L'entre potes Arles
- Manade de Méjanes
- 1 Véloc Arles
- Gaudina
- Dynamite wakepark
- Missa
- Bodeguita
- Delhi Ka
- Taco and Co
- Boutique Jalla
- Le Mas du Juge
- L'échoppe
- Le Voltaire
- Maison de la presse
- Le bergerie provençale
- Mas Pékin
- Fraicheur et délices
- La Balade
- Hôtel Acacias
- Hôtel le Rodin
- Art et Gourmandise
- EARL Mas Sainte Cecile
- Folies de Provence
- Livres anciens Gilles Barbero
- Chez Laurette
- SYS
- Conteuses du pays
- La Meunerie
- Constantin
- Arl Hotel
- Marinette Fleuriste
- Au coin de la Roquette
- Bigourdan
- Soleileis
- Le Malarte
- Bergerie d'Alivon
- La maison d'Arles
- Cocorrigo et Cuit Cuit
- Hôtel du mas de Chapelle
- Hôtel de l'Amphithéâtre
- Le franc bourgeois
- Un Nid en Camargue
- Brin de thym
- Mas Constantin
- La Bohème
- Cuisine de Comptoir
- Trott Camargue
- Taxis radio Arles
- Le mas des Figuiers
- Le Plaza La Paillotte
- Mazette!
- Bistrot du pitchounet
- Jardin des arts
- Les gîtes du Vieux Mas
- Cabane Soleil
- La Maison Moliere
- La Maison des hauteurs
- Aromatics
- Superfood
- A Portagnel
- Le petit Arles
- L'aire d'Arles
- Fondation Vincent van Gogh Arles
- Librairie de Natura Rerum
- Le clos de l'Isle
- Mia casa
- Boucherie Mere Grand
- Hôtel Le Regence
- Le Mazet du Vaccarès
- Infini café
- Librairie Arles BD

# Vos taux de réservation à venir

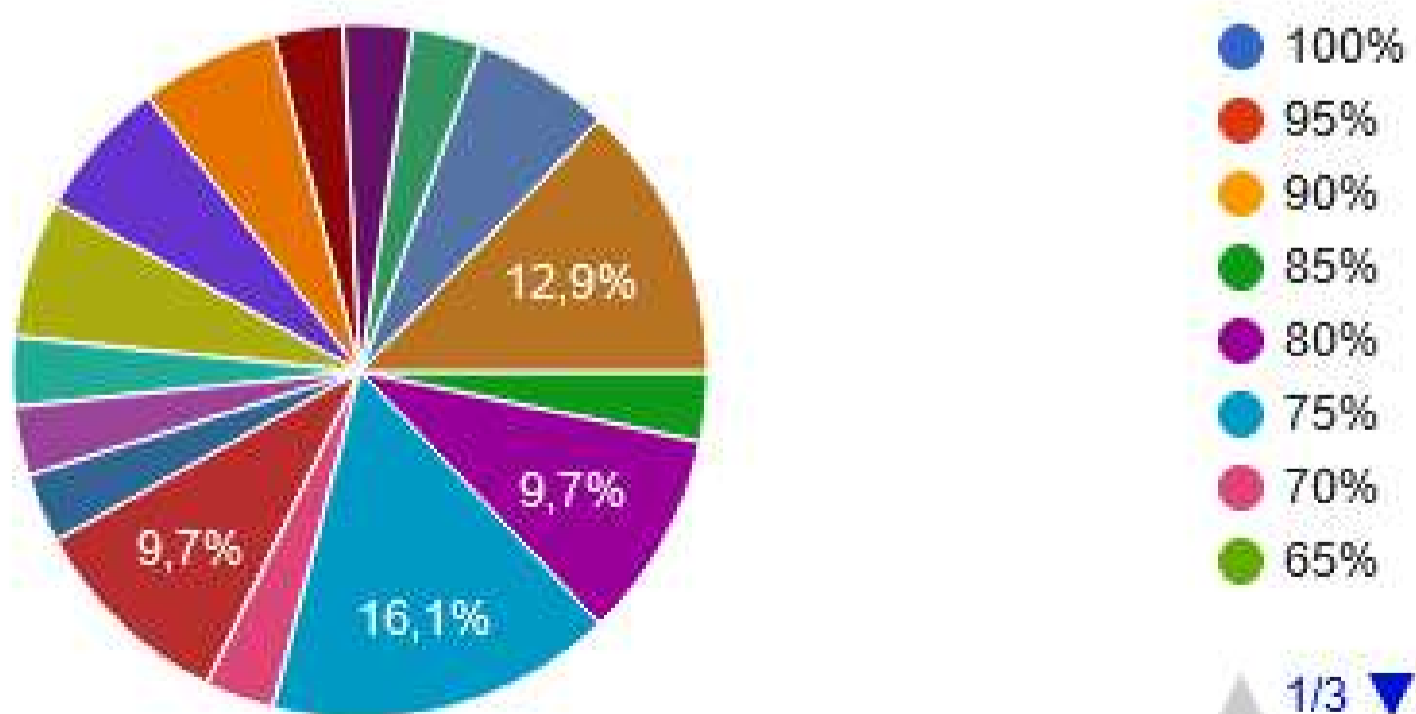
14. Concernant le niveau de réservations pour les mois à venir, diriez-vous qu'il est ...



15. Pourriez-vous préciser le taux de réservation pour la dernière semaine d'août ?

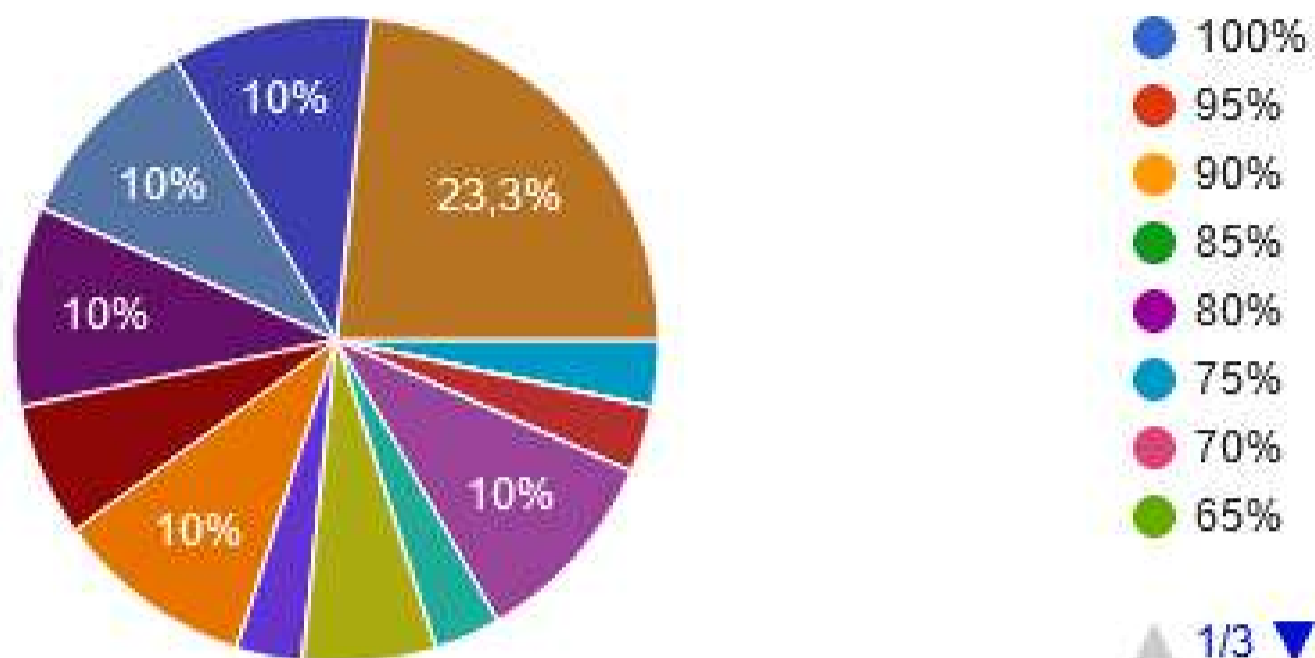


16. Pourriez-vous préciser le taux de réservation pour le mois de septembre ?



# Vos taux de réservation à venir

17. Pourriez-vous préciser le taux de réservation pour le mois d'octobre ?



## Vos remarques

18. Quelles sont vos remarques sur la période écoulée (tendances particulières dans la fréquentation, le comportement des touristes, profils de clientèles, tendances significatives par rapport aux autres années...)?


- Saison satisfaisante
- Client de plus en plus exigeant
- Pouvoir d'achat en baisse
- Déjeuner et dîner très tôt (11H-14h30, 18h30)
- Découverte de la ville plutôt rapide
- Stationnement difficile et très coûteux
- Retour des américains
- Service arlésien qui ne répond pas au critères des séjours haut de gamme
- Clientèle "culture" importante
- Les restaurants ferment trop tôt en saison estivale
- Pas de cadre festif pour boire un verre
- Baisse panier moyen
- Manque de logement ou prix trop excessifs

- Chaleur insupportable
- Touristes pressés
- Festivals élitistes et intéressent peu de monde
- Peu de dépenses dans la restauration
- Plus d'italiens, moins de français
- Retour de la clientèle asiatique (Japon et Corée du Sud)
- Séjours très courts
- Moins de consommation de boissons
- Partage des plats
- Mois de juillet en baisse
- Beaucoup de monde dans la rue, mais peu qui consomment
- Peu de clientèle locale
- Réservation de dernière minute en hausse






Office de Tourisme Arles Camargue

 12 bd Emile Zola - 13200 Arles

 [www.arlestourisme.com](http://www.arlestourisme.com)

 04 90 18 41 20