



Enquête de Fréquentation Touristique 2023

Période : Automne Toussaint

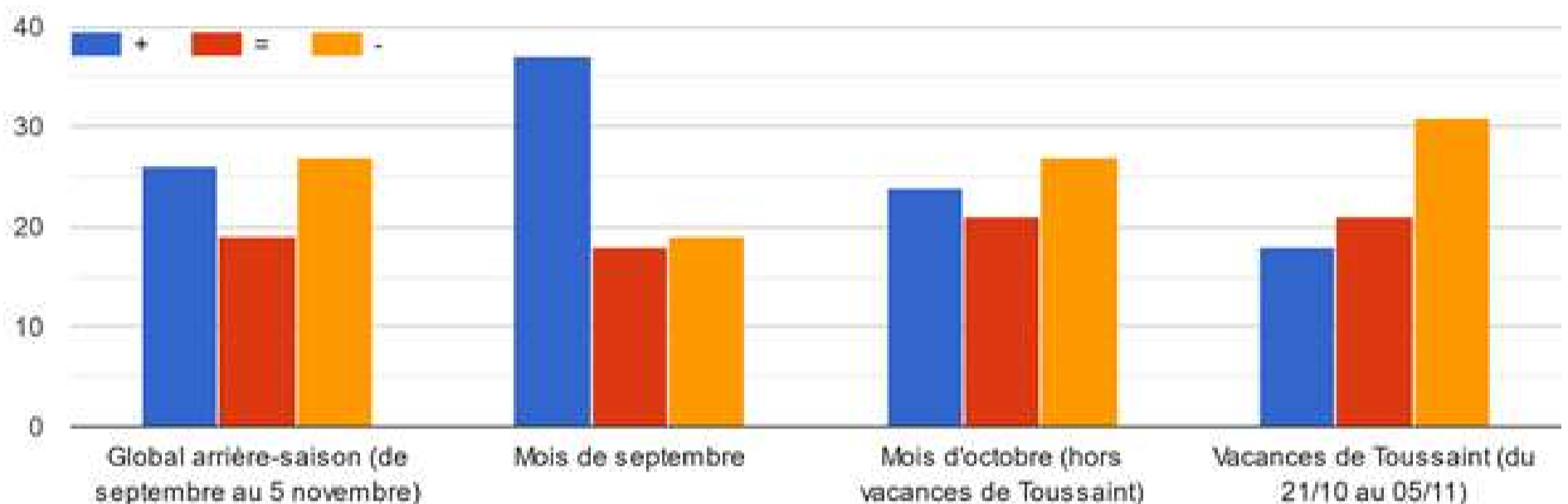
Nombre de questionnaires envoyés : 454

Nombre de répondants : 75 pers.

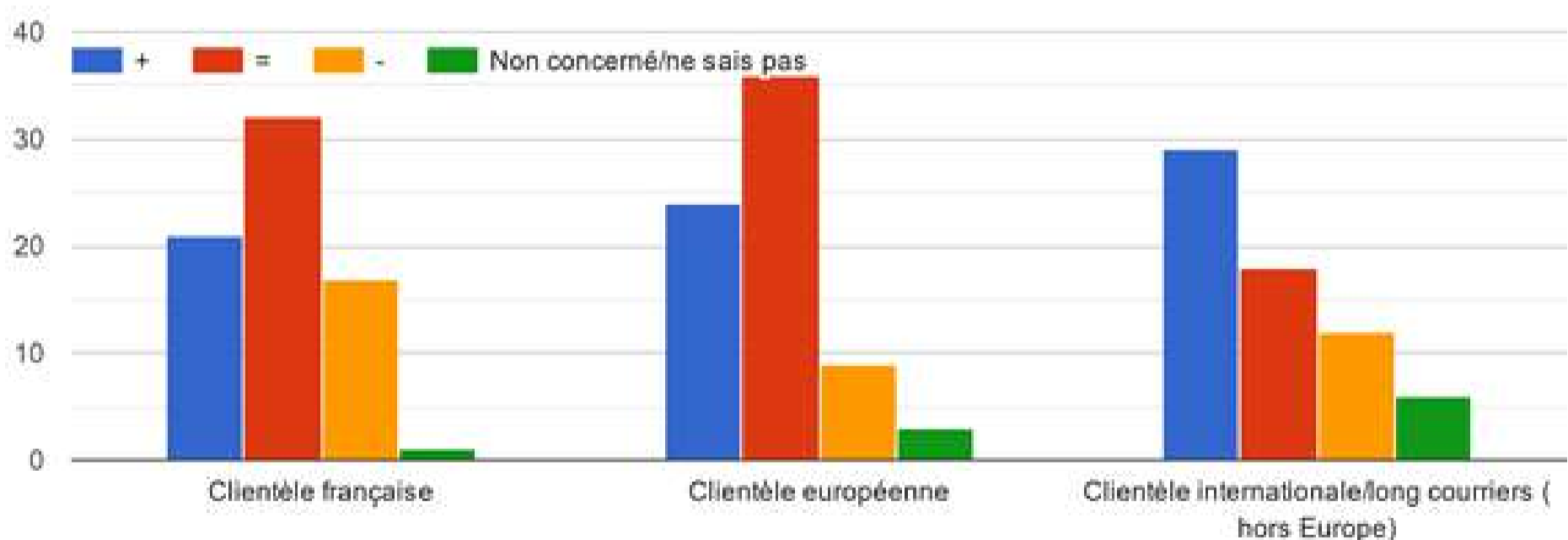
Réalisée du 8 au 15 novembre

Données globales

1. Au regard de l'arrière-saison 2022, quelle a été la fréquentation globale de votre structure lors de l'arrière saison 2023, par période :

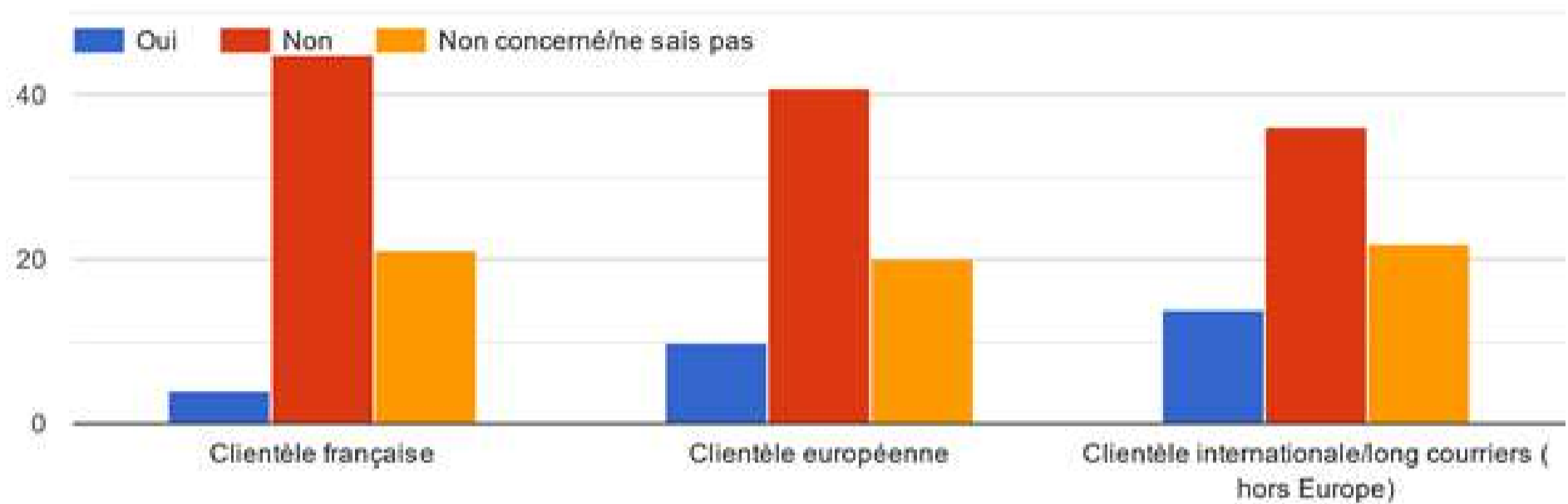


2. Au regard de l'arrière saison 2022, quelle a été la fréquentation globale de votre destination de l'arrière-saison 2023, par clientèle :



Les effets de la Coupe du Monde de Rugby

3. La France accueillait cet automne la 10ème édition de la Coupe du Monde de Rugby (du 8 septembre au 28 octobre). Cet événement a-t-il impacté à la hausse la fréquentation de votre structure, par clientèle :



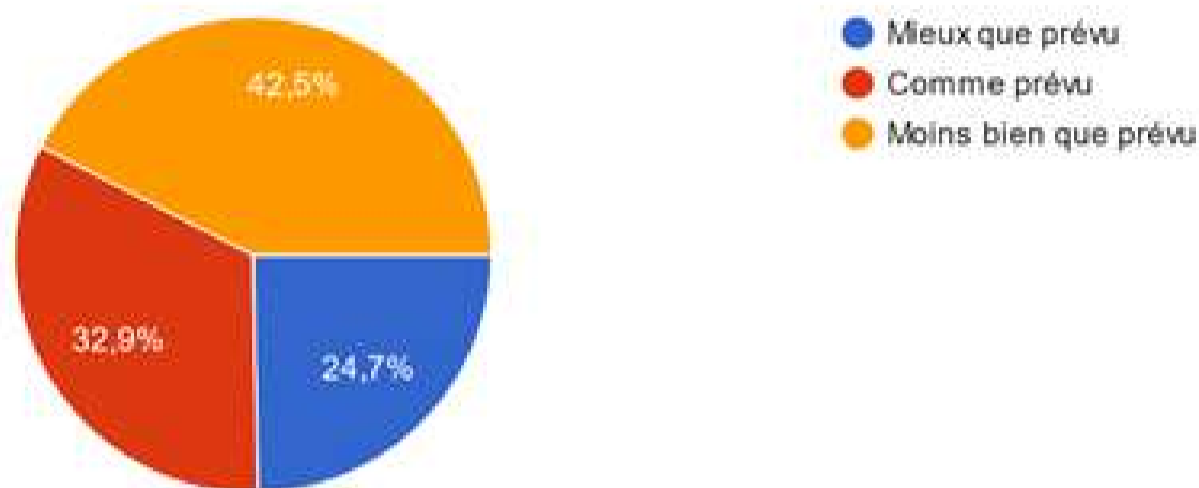
4. Avez-vous des remarques quant à l'impact de la Coupe du monde de rugby sur la fréquentation de votre structure ? (tendances particulières et/ou marquantes dans la fréquentation, profil de clientèles, comportement des touristes : dépense, activités, durées de séjours...)

- Aucune influence
- Non
- Aucun impact
- Très peu concerné
- Aucune remarque
- Baisse de fréquentation ressenti week-end

- Positif
- Normal
- Enorme !
- Clientèle masculine avec un bon pouvoir d'achat !
- Des anglais entre les matchs

Résultats

5. Comment s'est déroulée l'arrière-saison 2023 par rapport à vos attentes ?



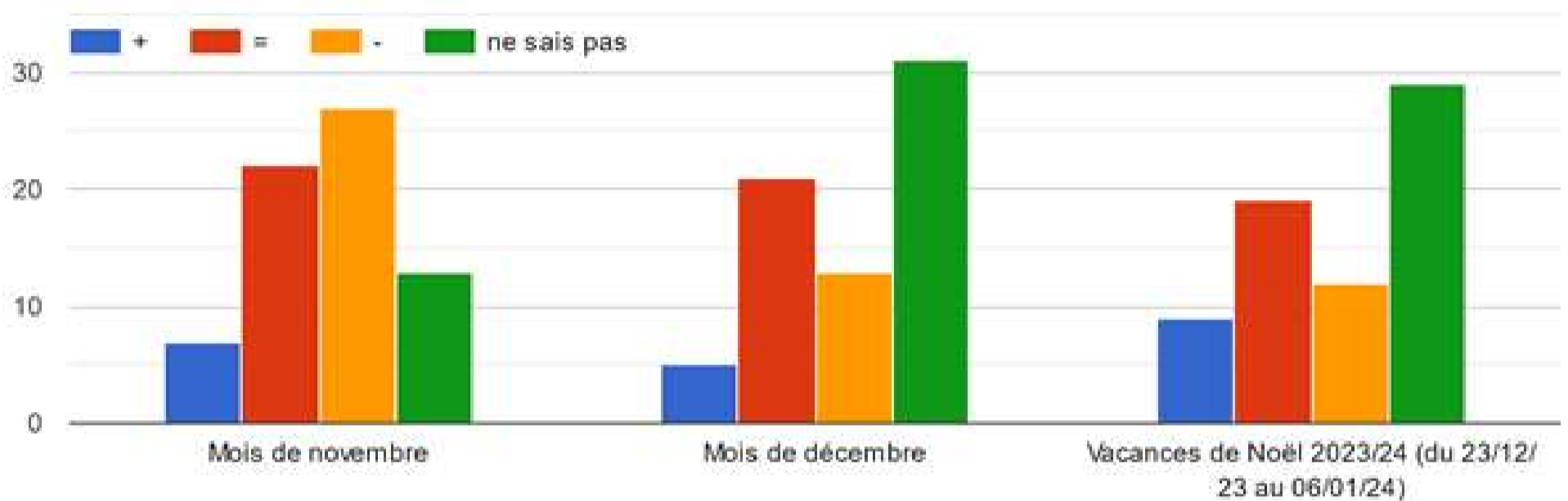
6. Quelles sont vos remarques globales sur l'arrière-saison 2023? (tendances particulières et/ou marquantes dans la fréquentation, le comportement des touristes (dépenses, activités, durées de séjours...), profil de clientèle, tendances significatives par rapport aux autres années...)

- Beaucoup de monde mais peu de budget, panier moyen très faible
- Fréquentation anglo saxonne en hausse
- Très bien en octobre mais novembre et les mois à venir moroses

- Bonne fréquentation
- Une très belle arrière saison
- Plus de touristes sur l'arrière saison, plus d'étranges UE et hors UE
- Clients longs séjours individuels et groupes tourisme
- Demande de court séjour 2-3jours
- Belle fréquentation mais une clientèle qui fait attention, freine ses dépenses

Tendances

7. En fonction des éléments à votre disposition, quelles sont les perspectives de fréquentation pour les périodes suivantes au regard des résultats 2022 :




8. Quelles sont vos remarques sur les tendances de fréquentation pour la fin de l'année 2023/début 2024?

- Trop tôt
- Très calme
- Pas d'idée
- Travaux de la voirie
- Pas de clientèle hors région pour les cadeaux, vacances scolaires tardives
- Visibilité d'un petit portefeuille de groupe
- Baisse significative depuis début novembre. Pas optimiste pour cette fin d'année
- Aucune réservation à ce jour ..
- Nette baisse de la demande


- Je compte sur les décors, animations prévus et communiquer sur notre ville !
- De + en + de touristes européens et internationaux



Office de Tourisme Arles Camargue

 12 bd Emile Zola - 13200 Arles

 www.arlestourisme.com

 04 90 18 41 20